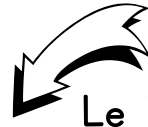
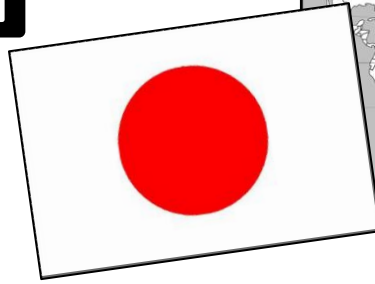
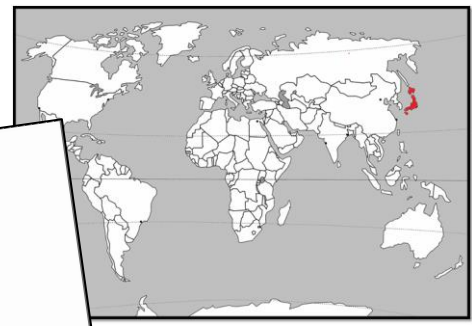


JAPON



Le **Japon**, aussi appelé « Pays du Soleil-Levant », est un archipel d'îles situé dans l'océan Pacifique. Les Japonais s'appellent aussi les **Nippons**. La monnaie officielle est le Yen et la capitale Tokyo.

Le **Mont Fuji** est une montagne au sud-ouest de Tokyo. Il s'agit d'un volcan toujours considéré comme actif mais à faible risque.



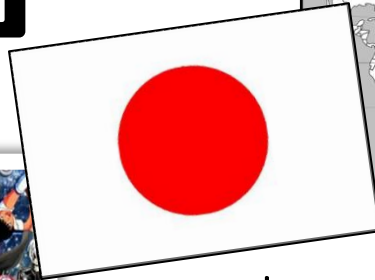
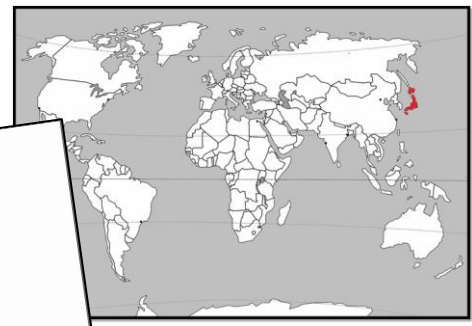
Dès leur plus jeune âge, on apprend aux enfants l'art de **l'origami** qui consiste à plier une feuille de papier afin de représenter des animaux ou des objets. Le plus connu est celui de la **grue**.



Ce que les Japonais préfèrent, ce sont les **sushis** de poissons crus, le tout relevé de wasabi, de gingembre ou de sauce soja. La population adore aussi les nouilles dans les **Râmens**.



JAPON



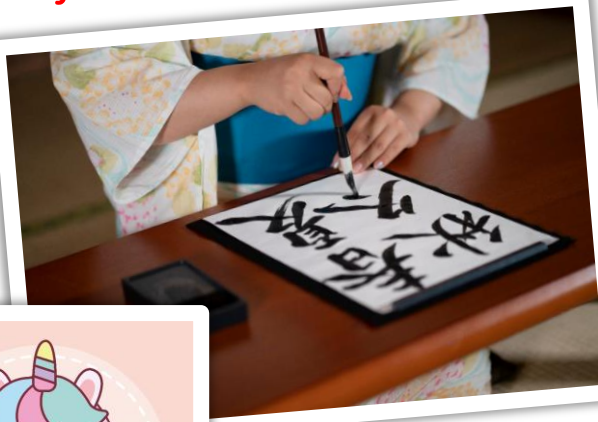
Le **manga** est une bande-dessinée qui se lit de droite à gauche. la plupart des mangas sont dessinés en noir et blanc, mis à part la couverture.



Il faut un long apprentissage et beaucoup d'entraînement pour écrire en japonais. Il existe trois types de caractères : les **hiragana**, les **katakana** et les **kanji**.



Le **sumo** est réservé aux hommes, il montre des gros gabarits qui luttent et doivent repousser leur adversaire en dehors du cercle.



KAWAII

Le **Kawaii**, qui veut dire mignon, est un mode de vie au Japon. On le retrouve dans les dessins, les accessoires et la mode vestimentaire. Souvent de couleur pastel avec des arcs-en-ciel.

