

2 personnes

Mot-valise

Matériel:

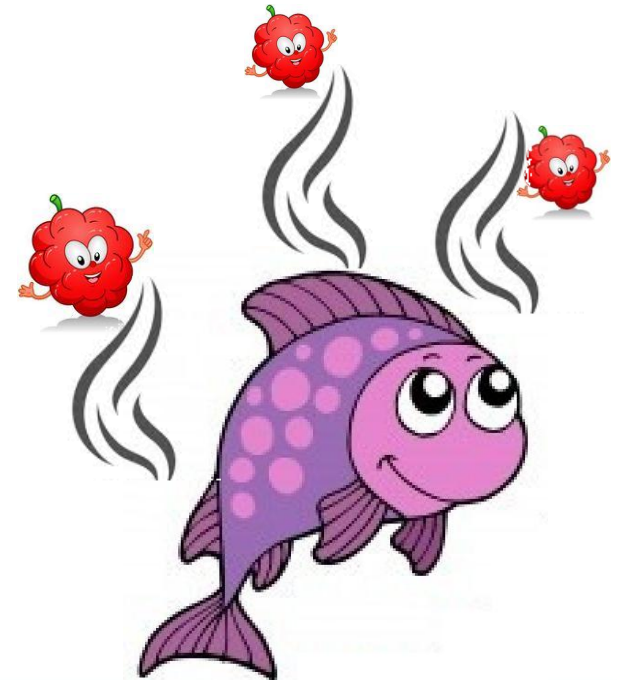
ardoise + feutres + feuilles
de couleur

Consigne: Choisissez deux mots réels puis associez-les pour créer un mot fantaisiste. Donnez ensuite la définition en utilisant les attributs des mots réels. Enfin, dessinez le résultat obtenu.

Exemple:

(poisson + framboise)

Poibroise: poisson au goût de
framboise.



5 personnes

Cadavres exquis

Matériel:
feutres + feuilles de couleur

Consigne: Chacun écrit un groupe nominal, cache le nom écrit, passe la feuille à un camarade qui écrit ensuite un adjectif, cache ce qu'il a écrit, passe à un autre pour ajouter un verbe. Faire la même chose avec un adverbe et un complément circonstanciel de lieu. Le résultat obtenu risque de vous surprendre!

Exemple:

Le bureau neuf porte une voiture rouge courageusement
dans la cave.

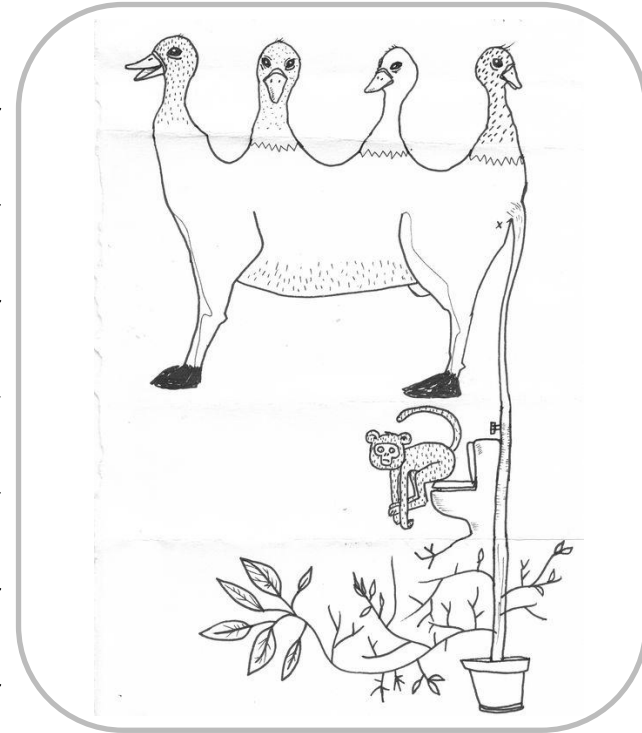
3 personnes

Cadavres exquis

Matériel:

feutres + feuilles avec
pointillé

Consigne: Un élève commence à dessiner la tête et le cou d'une créature réelle ou imaginaire sur la partie haute de la feuille. Il faut laisser deux traits visibles au-dessous du dessin jusqu'à la ligne en pointillé du milieu. Cela permettra au prochain de savoir où il doit commencer à dessiner. Pliez le papier de manière à ce que personne ne voie le dessin. Passez la feuille pliée au voisin qui doit dessiner un corps. Passez à la 3^e personne qui dessine les jambes.



Artiste de référence:

André Breton

(surréaliste)

www.cenicenta.fr

1 personne

Poème Dada

Matériel:

colle + ciseaux + feuilles
de couleur + journal +
boîte ou sac

Consigne: Prenez la page de journal et des ciseaux. Découpez avec soin chacun des mots qui forment l'article et mettez-les dans une boîte. Agitez doucement. Sortez ensuite chaque coupure l'une après l'autre et copiez consciencieusement dans l'ordre où elles ont quitté le sac.

Cet automne, les forêts doivent s'habiller chaudement si elles veulent faire jeu égal avec les couleurs de nos nouvelles collections. En effet, elles placent pour cette saison des accents très brillants dans les couleurs dorées, argentées, bronze et forment également des contrastes naturels.

Editorial Catalogue Pfister Automne
2013, Carlos Friedrich



Poème dadaïste,
selon Tristan Tzara (1896-1963)

Artiste de référence:

Tristan Tzara
(dadaïste)

2 personnes

Déchire tout

Matériel:

colle + ciseaux + feuilles
de couleur + recueil poèmes

Consigne: Écrivez un poème ou choisissez des poèmes écrits sur des feuilles de couleur. Déchirez-les et lancez-les en l'air au dessus d'une feuille blanche. Collez les morceaux à l'endroit exact où ils sont tombés.



Rectangles arrangés
selon les lois du hasard

Artiste de référence:

Jean Arp
(dadaïste)

Dictée artistique

Matériel:

brouillon + feuilles
blanches + crayons de
couleur + ciseaux

1 dicteur

4 dessinateurs

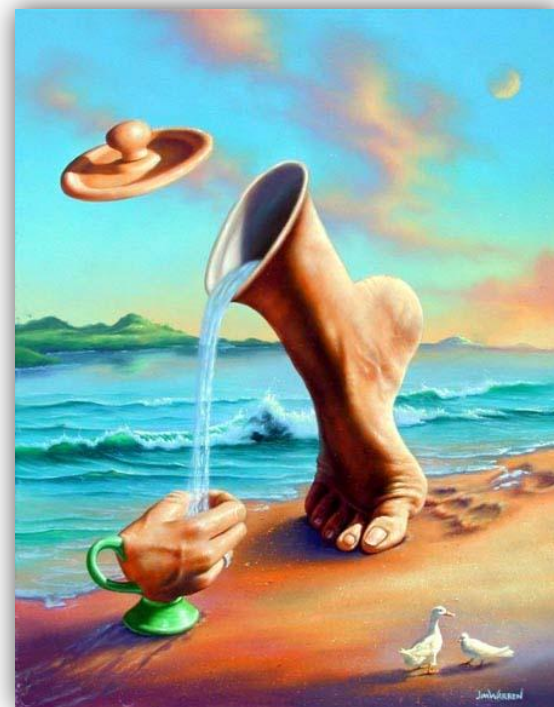
Consigne: Un élève fait la dictée d'une œuvre choisie parmi celles proposées et les autres doivent la reproduire sans la voir. Celui qui fait la dictée peut préparer son texte à l'avance.

Au premier plan on voit du sable et au second plan, on voit la mer avec des vagues. Au dernier plan, on aperçoit des montagnes vertes. Au dessus de tout cela, le ciel est bleu avec quelques nuages rosés.

Sur le sable, à gauche du tableau, une main est presque fermée et une anse a été dessinée ainsi qu'un socle, comme si c'était une tasse.

À droite de la main-tasse, un pied est dessiné. Il est coupé au niveau de la cheville. Ce pied est sur la pointe des pieds et est penché vers la tasse. Il verse de l'eau dans cette tasse comme si c'était une théière.

Au dessus du pied, on voit le chapeau d'une théière.



1 personne

Tagxedo

Matériel:
ardoise

Consigne: Choisissez un animal et écrivez tous les mots que vous y associez. Le logiciel va mettre en page vos mots dans la forme choisie. Une fois l'image imprimée, écrivez en dessous « Ceci n'est pas ... ».

Exemple:



CECI N'EST PAS
UN CHAT...

Artiste de référence:

René Magritte
(surréaliste)



La trahison des images www.cenicienta.fr

2 personnes

Collage surréaliste

Matériel:

colle + ciseaux + feuilles
de couleur + images

Consigne: Découpez soigneusement les images de votre choix. Prenez le temps de penser au collage et disposez les éléments sur le fond de votre choix. Essayez de découper et de combiner des images différentes. Collez les images sur le fond. Ensuite, écrivez un poème que vous inspire votre collage.



Artiste de référence:

Max Ernst
(surréaliste)

www.cenicenta.fr

2 personnes

Si je te lis...

Matériel:

ardoise + feutre + feuille
de couleur

Consigne: Piochez un mot parmi les étiquettes. Demandez à vos camarades, vos enseignants, le personnel de l'école, le mot qui lui vient immédiatement à l'esprit qu'il lui associe. Cherchez ensuite le contraire des mots donnés. Enfin, inventez une définition de votre mot de départ en faisant des phrases.

Exemple:

Mot de départ : soleil

Mots donnés : jaune - chaleur - été

Mots contraires : noir - froid - hiver

Définition : Le soleil est un astre noir, qui apporte du froid et symbole de l'été.

2 personnes

Au hasard

Matériel:

ardoise + feutre + feuille
de couleur + dictionnaires

Consigne: Ouvrez votre dictionnaire. Prenez le premier nom de la page. Ouvrez une autre page. Prenez un adjectif. Continuez ainsi par un verbe (à conjuguer), un complément d'objet ou circonstanciel. Créez à partir des mots piochés dans le dictionnaire un poème.

Attention! Il faut que la phrase soit grammaticalement correcte!

Exemple:

La cabane (page 94) éternelle (page 207) longera
n. adj. v.
(page 298) une nageoire (page 394) précieuse (page
COD adj.
386) au rez-de-chaussée (page 424).
CCP

2 personnes

Tarte rétrospective

Matériel:

ardoise + feutre + feuille
de couleur

Consigne: Rassemblez les événements petits ou grands, personnels ou non, qui ont marqué votre semaine. Présentez-les à la façon d'une recette de cuisine.

Exemple:

1. Prenez quelques élèves reposés,
2. Ajoutez des évaluations bien révisées,
3. Vous obtenez alors un tas de copies à corriger.
4. Ensuite, dans un autre saladier, mélangez des réunions, des rendez-vous et des nuits trop courtes.
5. Ajoutez le tout à la préparation précédente et vous obtenez une semaine bien chargée de rentrée de vacances d'hiver!

2 personnes

Que vois-tu?

Matériel:

ardoise + feutre + feuille
de couleur + ciseaux

Consigne: En observant l'œuvre d'art qui t'est proposée, trouve des réponses au questionnaire suivant. Compose ensuite un poème « surréaliste » à partir de ces réponses.

Questionnaire :

De qui / quoi s'agit-il ?

Où se trouve-t-il / elle ?

Que fait-il / elle ?

Quand cela se passe-t-il ?

Que dit-il / elle ?

Qu'en pensent les gens ?

Comment cela se termine-t-il ?

Artiste de référence:

Oladimir Kush
(surréaliste)

2 personnes

Contravention poétique

Matériel:
contraventions + feutres

Consigne: Prenez une contravention poétique. Remplissez le recto comme le modèle puis cherchez des motifs d'amendes loufoques pour remplir le verso. Allez les déposer sur le pare-brise des voitures.

Exemple:

BANDE A DETACHER
POUR CONSERVER LE JUSTIFICATIF DU PAIEMENT

123 ABC 95	9	5	C	M	C	date	10	03	CARTE A POÈME
IMMATRICULATION	dépt.	arrt.	service	jour	mois	N°			

LA **CONTRAVENTION POÉTIQUE** RELEVÉE A VOTRE ENCONTRE ENTRE DANS LE CAS SUIVANT:

	POÈME FORFAITAIRE	POÈME FORFAITAIRE MAJORE (1)
Cas n°1 <input type="checkbox"/>	Envoyer un vers	Écrire un poème
Cas n°2 <input checked="" type="checkbox"/>	Envoyer une strophe	Apprendre un poème
Cas n°3 <input type="checkbox"/>	Envoyer un poème	Parler de façon poétique pendant une journée
Cas n°4 <input type="checkbox"/>	Envoyer deux poèmes	Réciter un poème aux élèves dans la journée.

CAS DÉTAILLÉS: VOIR AU VERSO

(1) POUR INFORMATION: A DÉFAUT DE PAIEMENT DANS LES 3 JOURS, VOUS RECEVREZ UN POÈME FORFAITAIRE MAJORÉ DU MONTANT INDIQUÉ CI-DESSUS.

DESTINATAIRE
PRINTEMPS DES POÈTES
 Thème: « la poésie au cœur des arts »
 Mouvements surréalistes et dadaïstes
 CLASSES CMC ET CMA
 2^e ÉTAGE

SI VOUS NE SOUHAITEZ PAS PAYER PAR POÈME, COLLEZ A CET EMPLACEMENT UNE CITATION POÉTIQUE.

TIMBRE POSTE

BANDE A DETACHER
POUR CONSERVER LE JUSTIFICATIF DU PAIEMENT

LES DIFFÉRENTS CAS MENANT A UNE **CONTRAVENTION POÉTIQUE**

DANS TOUS LES CAS, IL N'Y A PAS DE CONTESTATION POSSIBLE CAR C'EST LA SEMAINE DE LA POÉSIE !

Cas n°1	La voiture a quatre roues.
Cas n°2	La voiture n'est pas de couleur rose Barbie.
Cas n°3	La voiture ne vole pas.
Cas n°4	Le conducteur n'est pas dans la voiture.

DESTINATAIRE
PRINTEMPS DES POÈTES
 Thème: « la poésie au cœur des arts »
 Mouvements surréalistes et dadaïstes
 CLASSES CMC ET CMA
 2^e ÉTAGE

2 personnes

G.I.P.N

Matériel:
recueil poèmes +
accessoires

Groupe d'Intervention Poétique Numérique

Consigne: Choisissez un poème puis entraînez vous à le dire avec le ton. Choisissez ensuite des accessoires pour faire une mise en scène. Quand vous êtes prêt, l'enseignante vient vous filmer et nous enverrons la vidéo par email aux autres enseignants de l'école.

Exemple:

