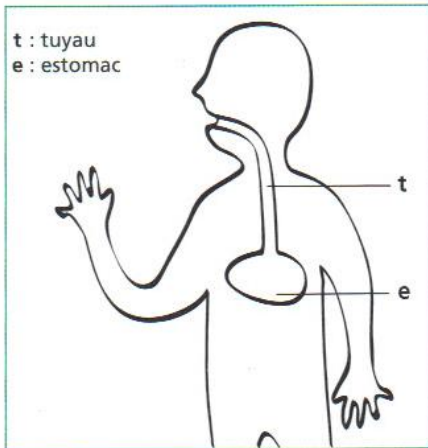
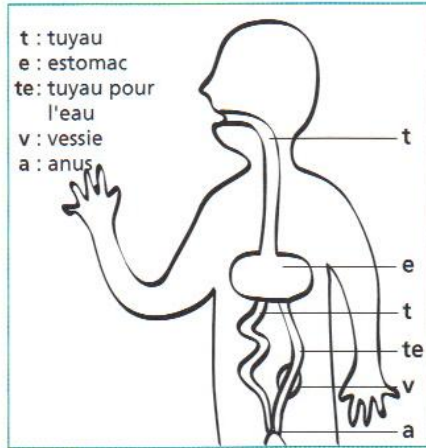


Représentations initiales

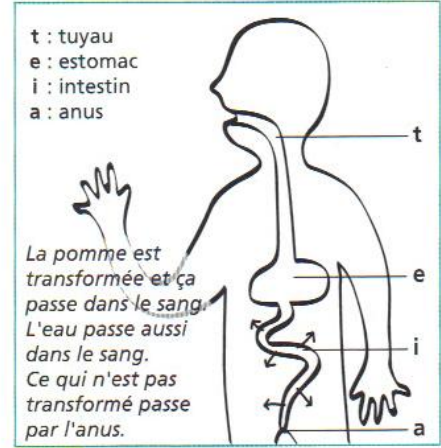
Un maître a demandé à ses élèves de dessiner le trajet d'une pomme et d'un verre d'eau dans leur corps. Voici le travail de trois d'entre eux.



Doc. 1 Les aliments s'accumulent dans l'estomac.



Doc. 2 Il y a deux tuyaux : un pour les solides, un pour les liquides.



Doc. 3 Le tri se fait dans l'intestin : une partie des aliments passe dans le sang et les déchets sont évacués par l'anus.

Quel dessin te semble le plus proche de la réalité? Justifie ta réponse.

Source: 64 enquêtes en sciences, cycle 3, Magnard

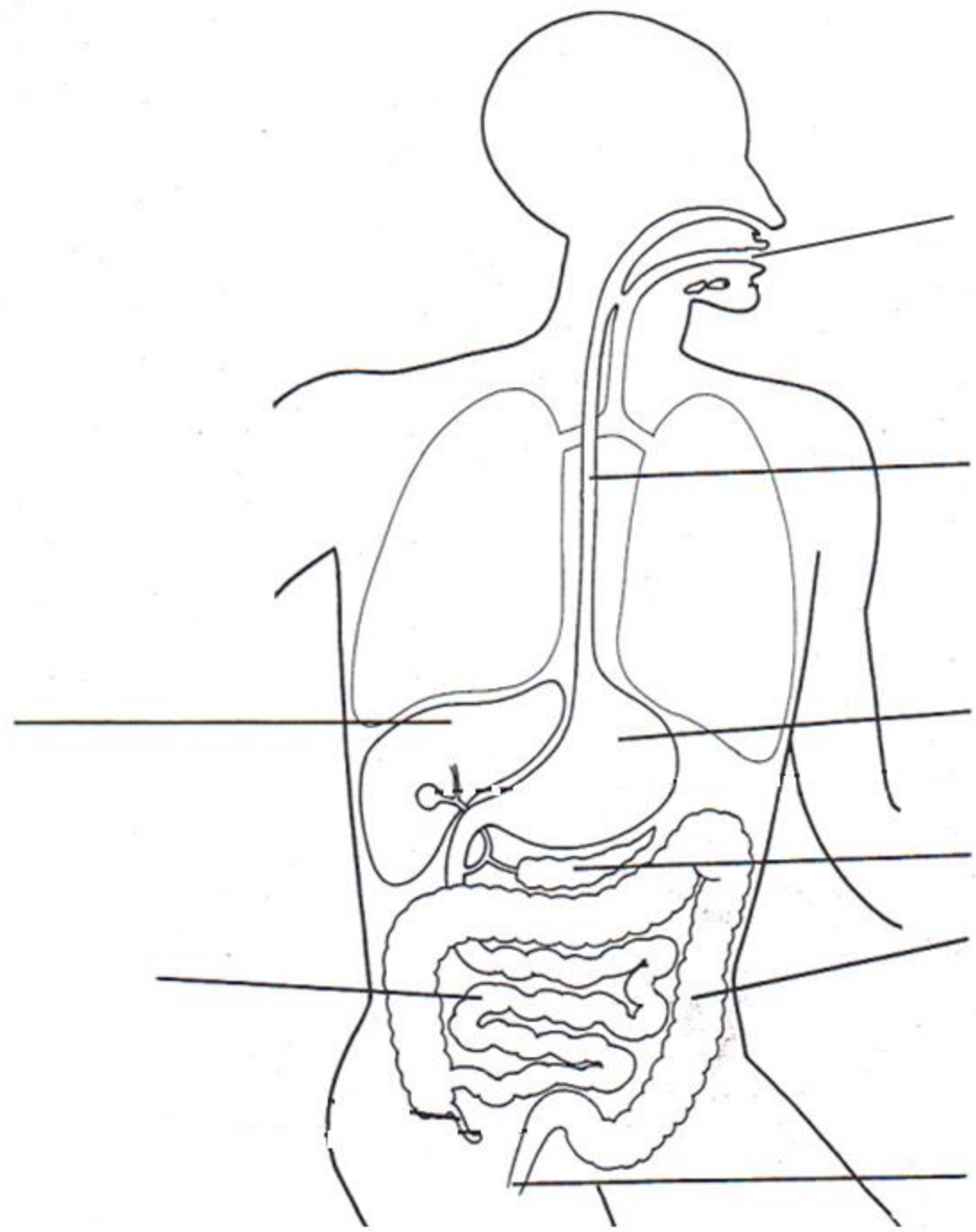
Le voyage des aliments dans notre corps

Dès qu'un aliment est dans la bouche, la digestion commence.

Il s'agit de transformer cet aliment afin de le rendre utilisable par tous les organes de notre corps : du cerveau jusqu'aux muscles de nos jambes.

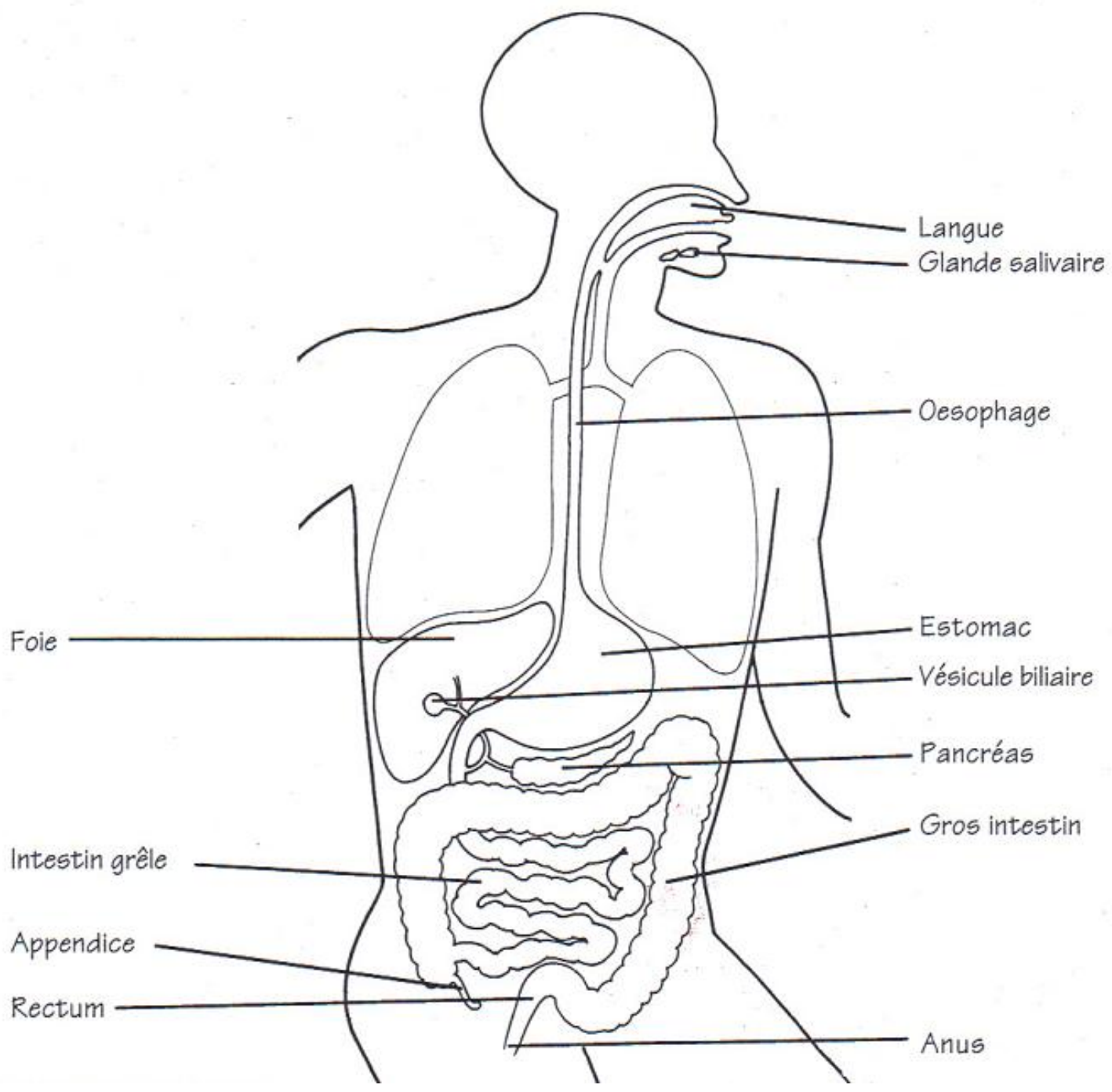
De la bouche où ils sont mâchés et broyés, les aliments descendent dans l'estomac en passant par l'œsophage. Ils séjournent dans l'estomac, progressent jusqu'à l'intestin grêle où la plus grande partie passe dans le sang. Le reste continue dans le gros intestin, appelé aussi côlon, et est rejeté par l'anus.

L'appareil digestif



L'appareil digestif

www.cenicienta.fr



La digestion

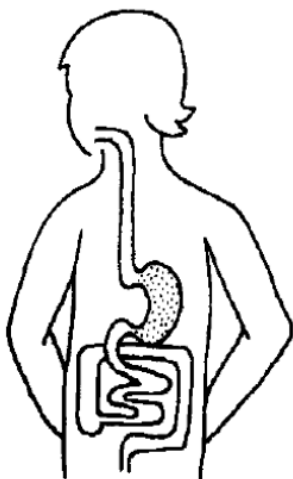
Que se passe-t-il après un repas ?

- 1 Sur chaque dessin, colorie en rouge la partie du tube digestif où se trouve ce qui provient du repas.
- 2 Complète les étiquettes.



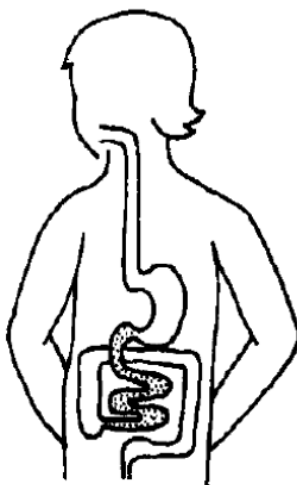
Midi

① bouche



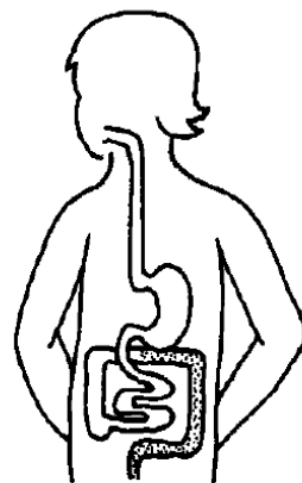
de midi à 15 h

② _____



de 15 h à 20 h

③ _____



Jusqu'au lendemain

④ _____

Source: www.lutinbazar.fr

Les phénomènes mécaniques et chimiques

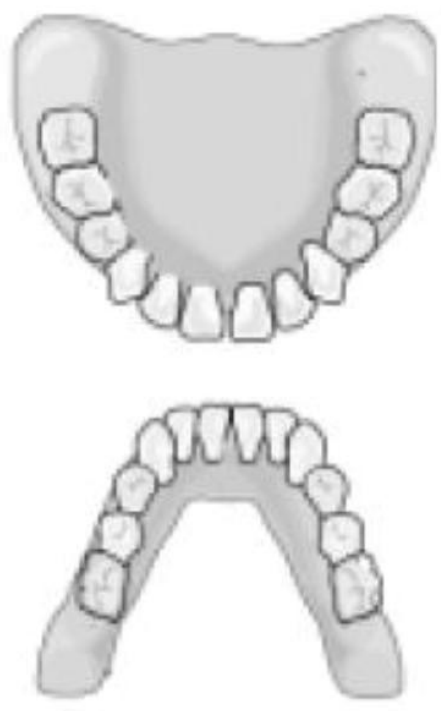
- 1 Relie les points.
- 2 Puis numérote les pastilles dans le bon ordre.

- | | | |
|---|---|--|
| <input type="radio"/> Dans la bouche | • | • la partie utile au corps passe dans le sang. |
| <input type="radio"/> Dans l'intestin grêle | • | • les aliments sont écrasés et mouillés de salive. |
| <input type="radio"/> Dans le gros intestin | • | • les aliments sont réduits en bouillie. |
| <input type="radio"/> Dans l'estomac | • | • la partie inutile s'accumule avant d'être rejetée. |

Source: www.lutinbazar.fr

Les dents

- ① Colorie les incisives en jaune, les canines en rouge et les molaires en vert.
- ② Inscris sur les pointillés le nom de la dent qui correspond à la définition.



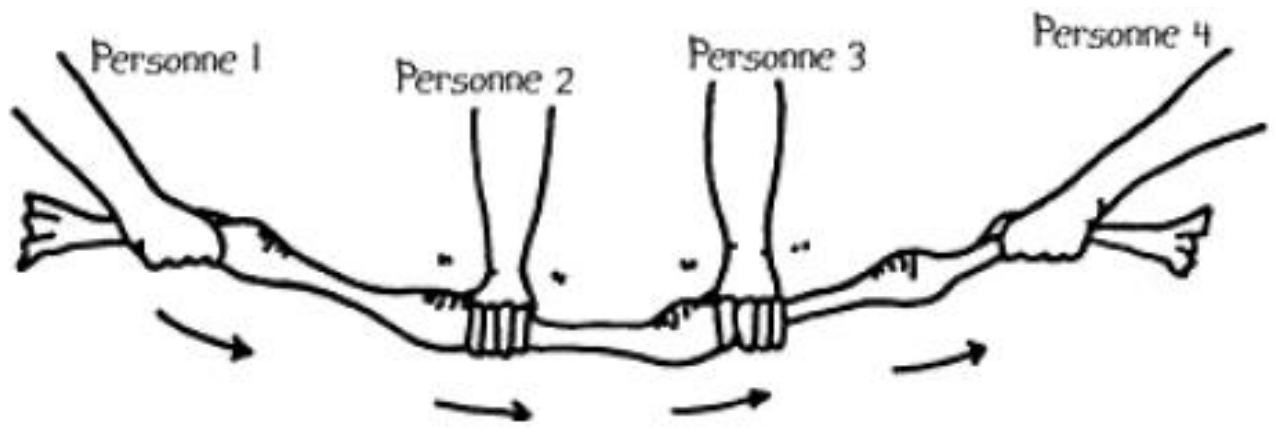
Dent coupante →

Dent pointue →

Dent broyeuse →

Source: www.lutinbazar.fr

Expérience réalisée en classe



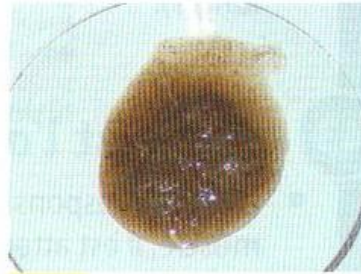
Source: www.lutinbazar.fr

Évolution du contenu du tube digestif

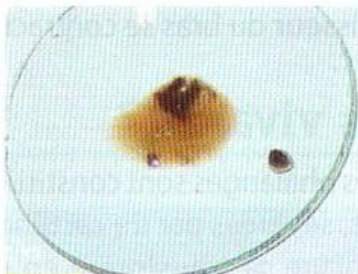
Les images ci-dessous montrent le contenu du tube digestif d'un lapin à différentes étapes.



Doc. 3 Aliments mis dans la bouche.



Doc. 4 Contenu de l'estomac.



Doc. 5 Contenu de l'intestin grêle.



Doc. 6 Contenu du gros intestin.

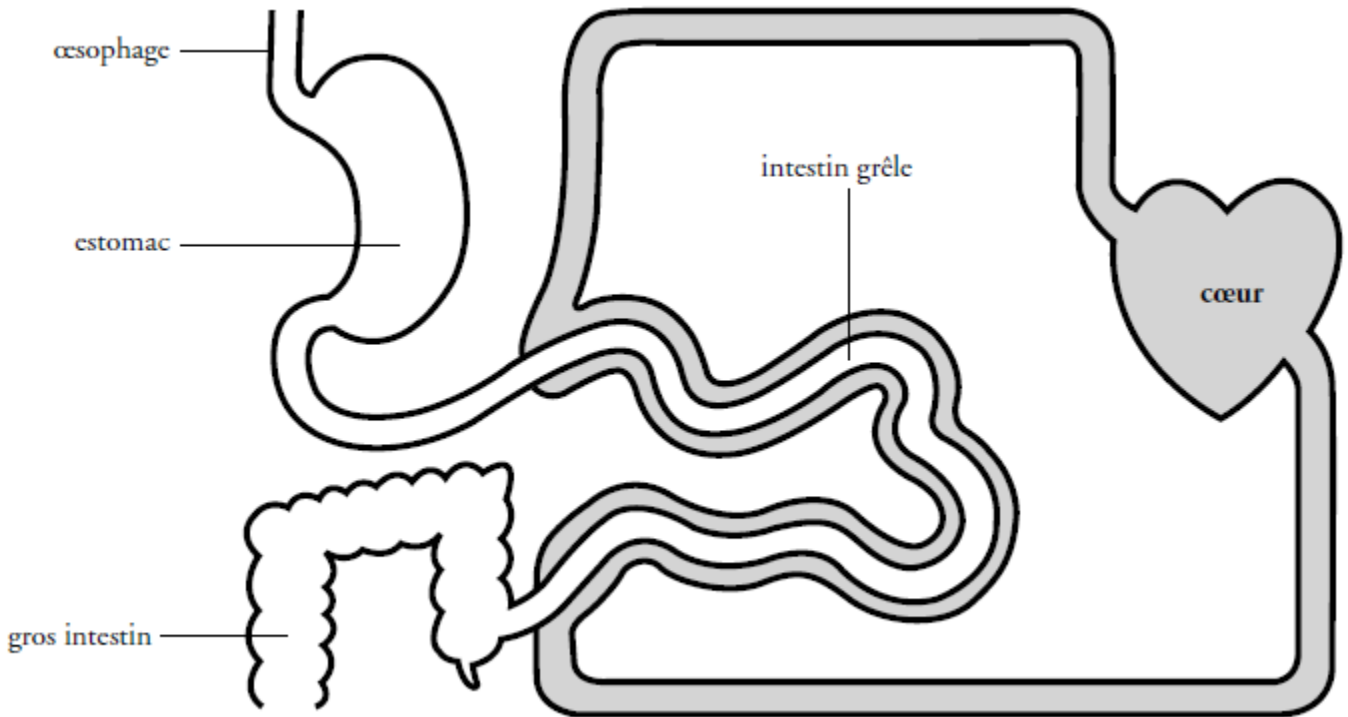
Le tableau suivant résume l'aspect de ces différents contenus.

ORGANES	ASPECT DES ALIMENTS
Bouche	Herbe et autres aliments solides
Estomac	Sorte de purée épaisse
Intestin grêle	Sorte de soupe liquide
Gros intestin	Crottes solides

- 1 A ton avis, comment les aliments solides se transforment-ils en une purée épaisse, puis en une soupe liquide?
- 2 Quelles actions mécaniques les aliments subissent-ils dans le tube digestif?
- 3 D'où viennent les liquides qui imprègnent ces aliments?
- 4 La soupe liquide contenue dans l'intestin grêle se transforme en crottes solides. D'après toi, où est parti le liquide?

Le trajet des nutriments

Voici un schéma simplifié qui te montre la relation entre le système digestif et le système circulatoire.



Colorie en rouge l'organe du système digestif qui communique avec le système circulatoire et donne son nom: